

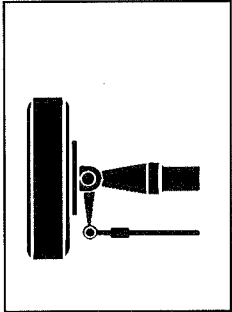
RENAULT V.I.

1	2	3	4	5	6	1990
7	8	9	10	11	12	

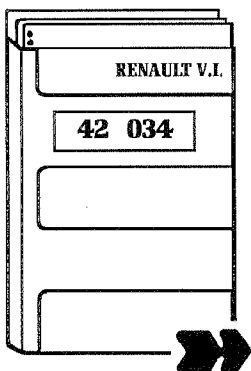
42	034
-----------	------------



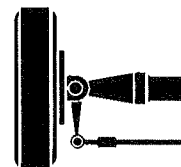
ESSIEUX TYPE E
ОСИ ТИПА Е



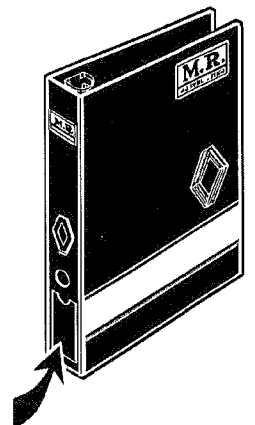
Гамме АЕ
Серия АЕ

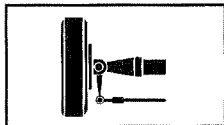


50 00 635 583





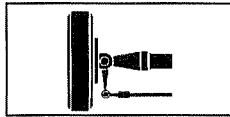
42.0



**42****034**

1

ESSIEUX TYPE E ОСИ ТИПА Е	AE 380 AE 385 ti AE 420 ti AE 500 AE 520
Classement/Reliure Classification/Binding Ordnungszahl/Band Klasseringen/Boekbinder Clasificación/Encuadernación Classificação/Capa Classifica/Fascicolo Inddeling/Bind Классификатор/Раздел	M.R.101  42.0 

**42****034**

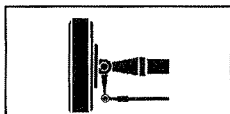
COMPOSITION DU CHAPITRE MÉTHODES RÉPARATION

Pour être à jour à la date de 06/1990
votre CMR 42 034 doit contenir les éléments suivants :

СОСТАВ РАЗДЕЛА РЕМОНТНОЙ ДОКУМЕНТАЦИИ

Для актуальности материалов на 06/1990
руководство CMR 42 034 должно включать в себя следующее:

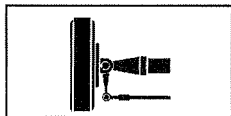
FASCICULES РАЗДЕЛ	DESIGNATION НАИМЕНОВАНИЕ	PAGES СТР.	EDITION ВЫПУСК	N° D'ARTICLE ССЫЛОЧНЫЙ N°
	Page de garde Титульный лист	1	06/1990	50 00 635 583
	Table des matières Оглавление	3		
A	Couples de serrage Моменты затяжки Dépose / Pose Снятие / Установка	A1 A2 / A3		
B	Outillage Инструмент	B1		

**42****034**

3

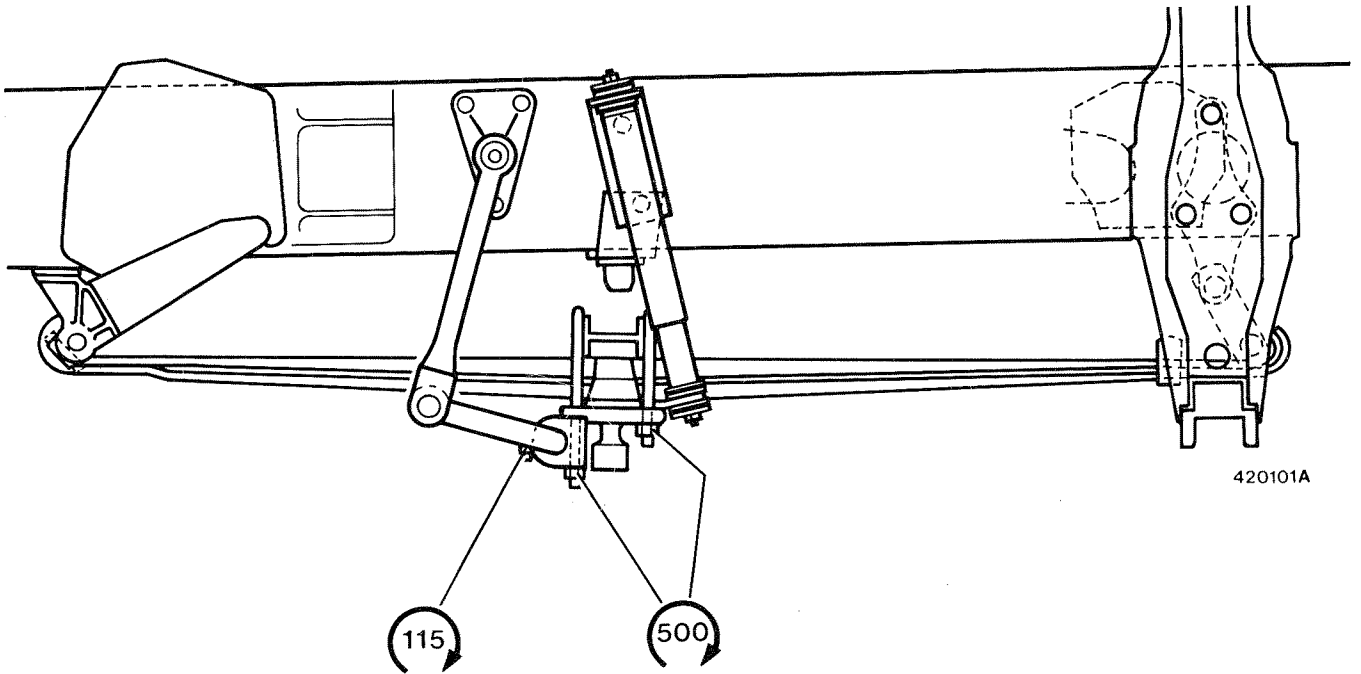
**TABLE DES MATIÈRES
ДЕТАЛИЗАЦИЯ ПО ГЛАВАМ**

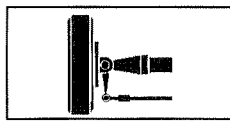
	Pages Стр.	
ESSIEU TYPE E		ОСЬ ТИПА E
COUPLES DE SERRAGE	A1	МОМЕНТЫ ЗАТЯЖКИ
DEPOSE	A2	СНЯТИЕ
POSE	A3	УСТАНОВКА
OUTILLAGE	B1	ИНСТРУМЕНТ



42 **034**

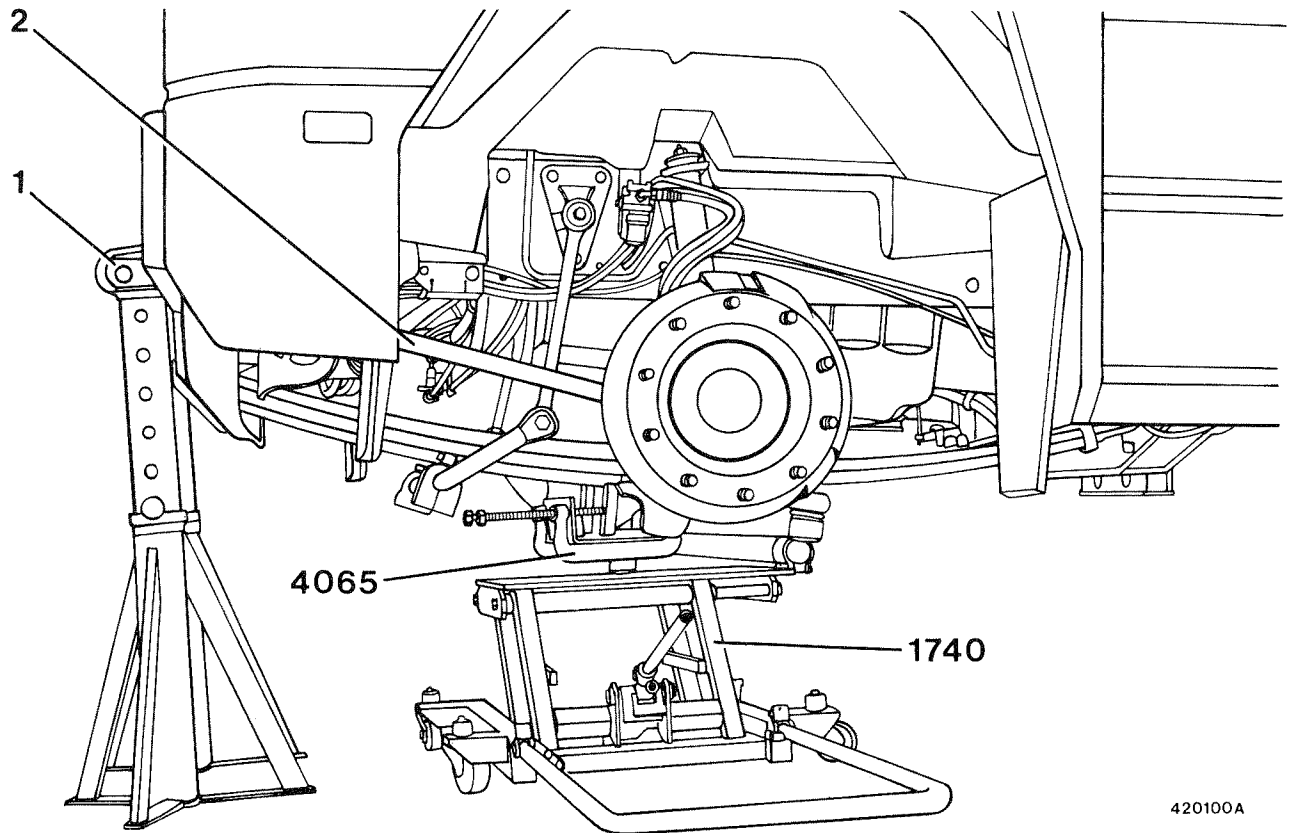
COUPLES DE SERRAGE (en Nm)
МОМЕНТЫ ЗАТЯЖКИ (в Нм)





42

034



420100A

1

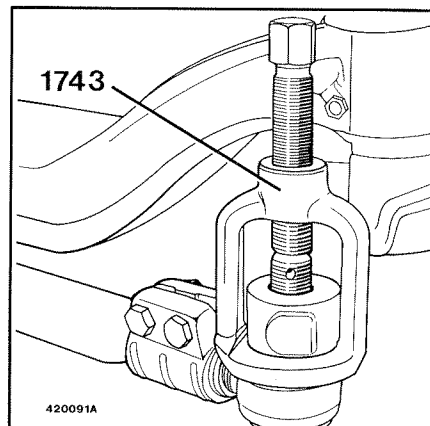
DÉPOSE

Les repères numériques indiqués dans le texte correspondent à la fig 1.

Caler les roues arrières du véhicule.
 Visser les chapes de remorquage (1) prévues dans le lot de bord.
 Mettre l'avant du véhicule sur chandelles.
 Déposer les roues.
 Retirer les colliers
 Débrancher le faisceau (freins à disques).
 Débrancher les flexibles.
 Suivant montage.
 Débrancher le faisceau (ABR).
 Déposer le capteur

Fig 2

Sortir la goupille.
 Déposer l'écrou.
 Désaccoupler la bielle (2) et l'arrimer au chassis.
 Utiliser l'outillage 1743.
 Déposer les étriers (avant)
 Dégager la barre stabilisatrice vers l'avant.



420091A

2

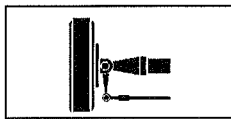
СНЯТИЕ

Номера позиций, указанные в тексте, соответствуют позициям рис 1.

Подклинить задние колеса автомобиля.
 Привинтить вильчатые кронштейны (1), имеющиеся в дорожном комплекте.
 Установить передок автомобиля на подставки.
 Снять колеса.
 Снять хомуты
 Отсоединить провода (дисковые тормоза).
 Отсоединить шланги.
 В зависимости от способа сборки.
 Отсоединить провода (ABR).
 Снять датчик

Рис 2

Извлечь шплинт.
 Снять гайку.
 Отсоединить тягу (2) и прикрепить к шасси.
 Использовать приспособление 1743.
 Снять стремянки (передние)
 Вытащить вперед штангу стабилизатора.

**42****034**

A3

Mettre en place l'outillage (1740 + 4065).
Déposer les étriers (arrière)
Déposer l'essieu.

Pour la réparation voir 'CMR 42 032'.
Pour la partie freinage voir 'CMR : 50 618/50 619'

POSE

Poser l'essieu.
Utiliser l'outillage 1740 + 4065.
Poser les étriers (arrière).
Visser les écrous.
Retirer l'outillage 1740 + 4065.

Mettre en place la barre stabilisatrice.
Poser les étriers (avant).
Visser les écrous.
Serrer progressivement au couple.
Voir page(s) 4.

Poser la barre (2).
Visser l'écrou.
Serrer au couple.
Voir page(s) 4.

Goupiller.

Brancher les flexibles.
Brancher le faisceau (freins à disques).
Suivant montage.
Brancher le faisceau (ABR).
Régler le capteur en contact sur la roue dentée.
Poser les colliers.

Poser les roues.
Serrer au couple (500 Nm).
Retirer les chandelles.
Retirer les chapes.
Récupérer les cales.

Contrôle des angles
(voir CMR 42 029).

Установить приспособление (1740 + 4065).
Снять стремянки (задние)
Снять ось.

По поводу ремонта см. 'CMR 42 032'.
По поводу тормозной системы см. 'CMR : 50 618/50 619'

POSE

Установить ось.
Использовать приспособление 1740 + 4065.
Поставить скобы (задние).
Завернуть гайки.
Убрать приспособление 1740 + 4065.

Установить штангу стабилизатора.
Поставить скобы (передние).
Завернуть гайки.
Затянуть постепенно с моментом затяжки по норме.
См. стр. 4.

Установить штангу (2).
Завернуть гайку.
Затянуть с моментом затяжки по норме.
См. стр. 4.

Зашплевировать.

Подсоединить шланги.
Подсоединить провода (дисковые тормоза).
В зависимости от способа сборки.
Подсоединить провода (ABR).
Отрегулировать датчик на контакт с зубчатым колесом.
Установить хомуты.

Установить колеса.
Затянуть с моментом затяжки по норме (500 Нм).
Убрать подпорки.
Убрать вильчатые кронштейны.
Убрать тормозные башмаки.

Контроль углов
(см. руководство CMR 42 029).

**OUTILLAGE
ИНСТРУМЕНТ**

papier rose

Outillage spécifique N° d'article RENAULT V.I. Специнструмент Ссылочный N° RENAULT V.I.			Page Стр.	Echelon Категория
50 00 26 1740		ELEVATEUR Подъемник	A3	3
50 00 26 1743		EXTRACTEUR Съемник	A2	3
50 00 26 4065		VERSEAU Подрамник	A3	3